

DISCOVER THE SORÈZE ABBEY-SCHOOL...

Enter a historic monument with a prestigious past.

Founded in 754 in the foothills of the Montagne Noire, this Benedictine abbey became famous through its innovative teaching methods practiced from the 17th century until its closure in 1991. Its renown was such that it was established as the Royal Military School of Louis XVI, and welcomed students from all over the world. During the 19th century it was directed by Reverend Father Lacordaire.

Explore "the Dom Robert and 20th century tapestry Museum".

Open from spring 2015, this museum covers a surface area of 1500m², with buildings laid out in a way that reflects both a contemporary style and one mindful of its heritage.

The Sorèze Abbey-School is today a place of rich cultural and touristic activity, a recognized rural development center, one of the primary sites in the Midi-Pyrénées region and an approved Maison des Illustres et Famille Plus where art, knowledge and nature meet.

The Sorèze Abbey-School is driven by a rich cultural program.

The "Musiques des Lumières" festival in July – opera, various styles of music, symphonic, baroque and contemporary, all find a place in the chapel, the salle des illustres, the Abbey church or outside in the Cour des rouges courtyard.

Temporary exhibits of contemporary art.

Scientific colloquia.

Night tours on Tuesday evenings in August.

Concert Cour des rouges - Festival Musiques des Lumières



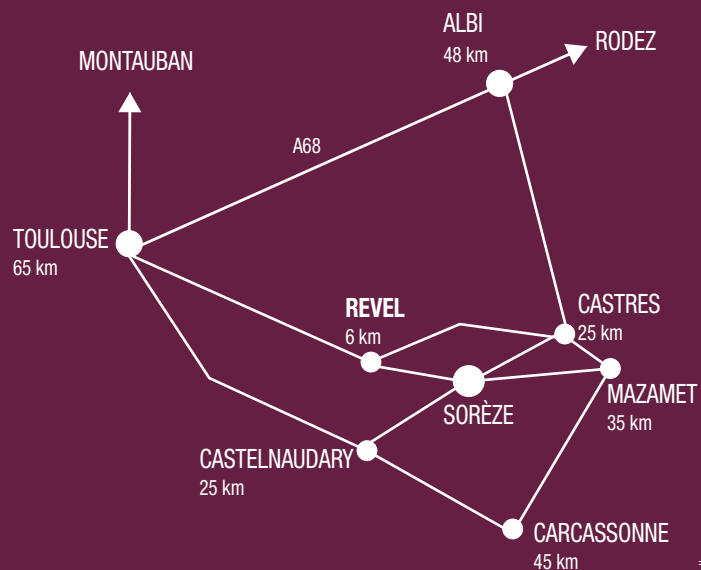
ACCUEIL - BOUTIQUE

Tous les jours du lundi au dimanche, week-end et jours fériés.

D'avril à septembre : 10h - 12h30 / 14h - 18h

D'octobre à mars : 14h - 17h30

Fermé les mardis, excepté en juillet et août, le 1^{er} mai, durant les vacances de Noël et en janvier.



RENSEIGNEMENTS ET RÉSERVATIONS :

Point accueil

Rue Saint-Martin 81540 Sorèze

Tél. : 05 63 50 86 38 / Fax : 05 63 50 86 00

abbaye-ecole.soreze@cg81.fr

www.abbayeecoledesoreze.com

INFORMATIONS TOURISTIQUES :

Dans le village : tous commerces, restaurants, hébergements, boutiques d'artisanat d'art, musée du verre.



Crédits photos : J.L. Sarda, Donatien Rousseau, M.L.C. n'studio - Ne pas jeter sur la voie publique.





Cour des rouges

DÉCOUVREZ L'ABBAYE-ÉCOLE DE SORÈZE...

Entrez dans un monument historique classé au passé prestigieux.

Cette abbaye bénédictine, fondée en 754 au pied de la Montagne Noire, doit sa renommée au mode d'enseignement novateur qu'elle pratique dès le XVII^e siècle jusqu'à sa fermeture en 1991. Sa notoriété est telle qu'elle est érigée sous Louis XVI École royale militaire et accueille en ses murs des élèves de toutes les parties du monde. Elle est dirigée au cours du XIX^e siècle par le Révérend Père Lacordaire.

Parcourez « le Musée Dom Robert et de la tapisserie du XX^e siècle ».

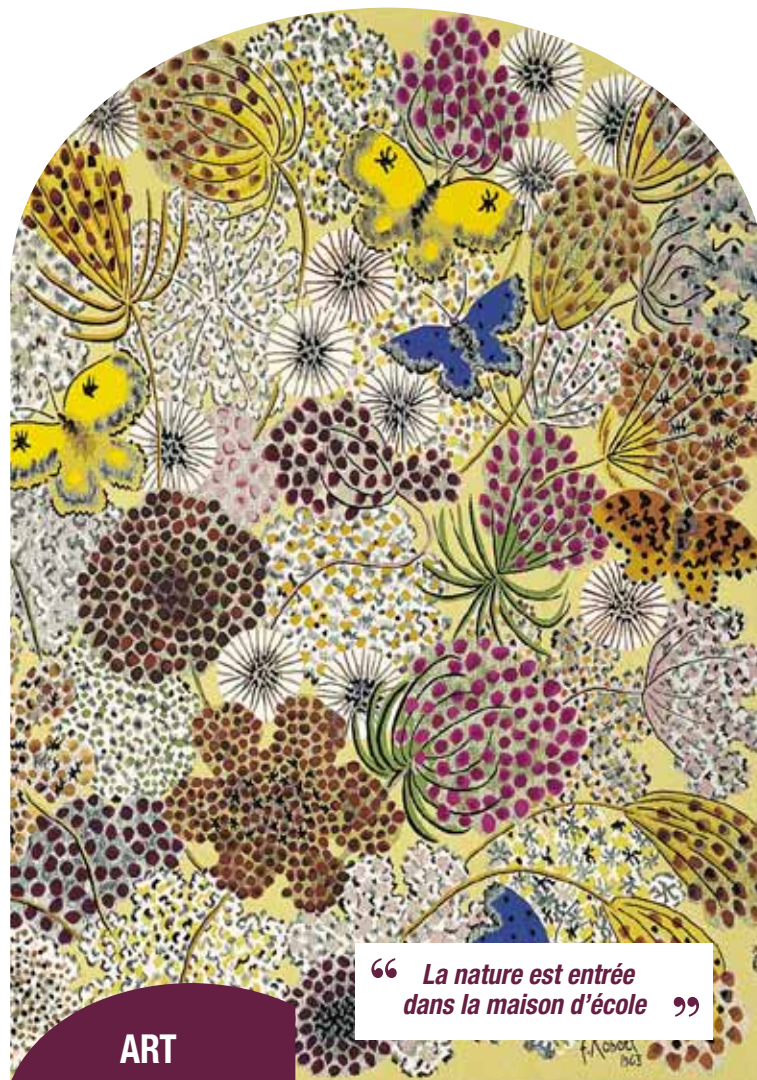
Ouvert au printemps 2015, ce musée occupe 1500m² de bâtiments aménagés dans un esprit à la fois contemporain et respectueux du patrimoine.

L'Abbaye-école de Sorèze, où art, savoir et nature se conjuguent, est aujourd'hui le lieu d'une riche activité culturelle et touristique, reconnue Grand site de Midi-Pyrénées, labellisée Maison des Illustres et Famille Plus.

SAVOIR

Le parcours muséographique retrace l'histoire du bâtiment et les grandes heures de l'enseignement à l'École aux XVIII^e et XIX^e siècles.

Les salles de classe et de réception, les dortoirs des élèves, sont restitués dans une ambiance empreinte de sensibilité. Le visiteur est ainsi invité à se familiariser avec le mode de vie du pensionnat et les méthodes d'apprentissage très originales pour l'époque.



“ La nature est entrée dans la maison d'école ”

Ombelles - Dom Robert, tapisserie, 1963 © Abbaye d'En Calcat

ART

Le musée Dom Robert et de la tapisserie du XX^e siècle présente les œuvres de Dom Robert (1907-1997) et de ses contemporains tel que Jean Lurçat.

Moine à l'Abbaye d'En Calcat, voisine de Sorèze, Dom Robert se tourne vers l'art de la tapisserie dès 1941 et crée des pièces monumentales dont la poésie est puisée dans la nature.

Du dessin préparatoire à la tapisserie, le musée rend aussi hommage au savoir-faire des lissiers d'Aubusson, classé par l'Unesco patrimoine culturel immatériel de l'humanité depuis 2009.



Vue intérieure du Musée Dom Robert (3D)

LA VIE DE L'ABBAYE-ÉCOLE DE SORÈZE EST RYTHMÉE PAR UNE RICHE PROGRAMMATION CULTURELLE.

Le festival « Musiques des Lumières », au mois de juillet - de l'opéra à la musique symphonique, de la musique baroque à la musique contemporaine, chaque forme trouve sa place dans la chapelle, la salle des illustres, l'Abbatiale ou en extérieur dans la cour des rouges.

Des expositions temporaires d'art contemporain.

Des colloques scientifiques.

Des découvertes Nocturnes, le mardi soir au mois d'août.

Journées Européennes du Patrimoine

Nuit des Musées

NATURE

L'Abbaye-école de Sorèze est entourée d'un parc de six hectares aux arbres centenaires.

L'environnement proche offre de belles découvertes bucoliques, les sources du Canal de Midi, le lac de Saint-Ferréol et des randonnées dans la Montagne Noire, lieu d'inspiration de Dom Robert et d'école buissonnière des élèves de l'Abbaye-école de Sorèze.

Vue aérienne Abbaye-école

