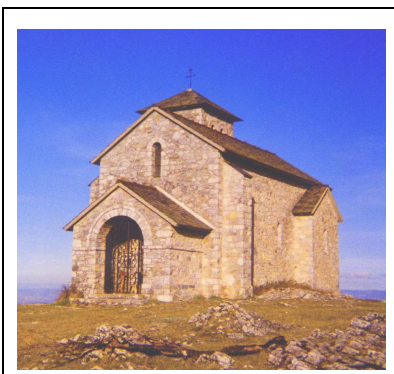


LA CAPELETTE DOURGNE



Niveau
Difficile
Balisage
jaune
Difficultés
des montées et
descentes
physiques en VTT

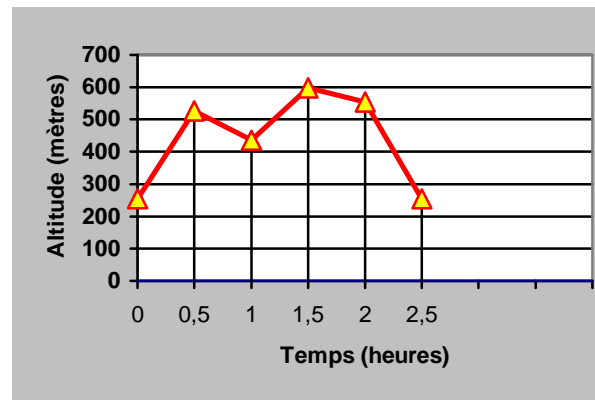
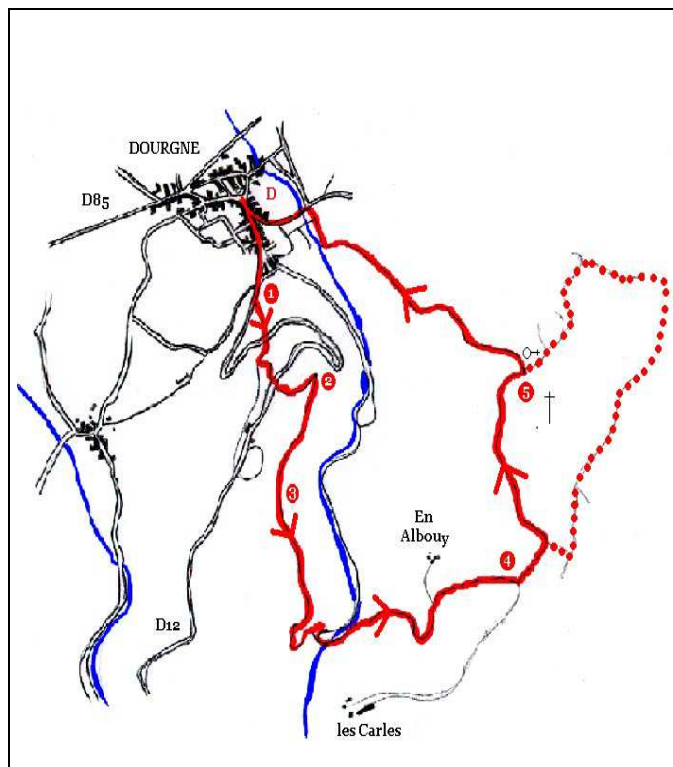
Carte IGN
2244 E / 2344 O

Circuit de
8.5 Km

Durée à pied
2h30

Durée à VTT
2 h

Edité par l'Office de Tourisme – Reproduction interdite



D Départ de **DOURGNE**, à partir de l'Office de Tourisme du Pays de Dourgne, remonter l'avenue du Maquis en direction d'**ARFONS**. 100 m après la sortie de **DOURGNE**, tourner à gauche dans un petit chemin entre deux haies d'arbustes **1**.

Traverser la D12 et s'engager sur un large chemin empierré. 80 m après franchir un fossé sur la gauche, par un petit ponton en bois.

Monter sur un sentier étroit. Retrouver la D12, la traverser pour monter vers le point de vue de **ST STAPIN 2** sur le roc de la Bade à 70 m à gauche. Remonter la ligne de crête qui surplombe la carrière en contrebas à droite jusqu'à **ST CHIPOLI (526 m) 3**.

Descendre tout droit dans un bois, pour arriver dans le vallon du **TAUROU** jusqu'au chemin des Ardoisières que l'on remonte. On laisse, à gauche, la ferme d'En Albouy. Arrivé sur le plateau, dans les pacages, prendre à gauche un chemin entre deux clôtures **4***, puis encore à gauche un chemin carrossable jusqu'à la **CAPELETTE** de **ST FERREOL (554 m) 5**. Devant la chapelle part un chemin balisé qui descend vers le pont de l'Albarède d'où l'on regagne **DOURGNE**.

** : Possibilité d'un détour (30 min.) pour admirer la vue superbe sur le hameau de « La Rivière » (Massaguel) et sur la forêt (vue jusqu'à Font-Bruno et le Pas du Sant).*